

## Configuración del filtro para Padres “Parent Control Bar” para Internet Explorer

Puedes obtener información acerca de esta herramienta directamente desde la página web <http://parentalcontrolbar.org> (solo en inglés)

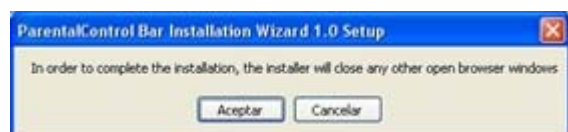
- ! En la página web de Parental Control Bar presiona el botón “Click Here to Download” para descargar la aplicación.



- ! Luego de descargar el archivo, ejecútalo y presiona “Ejecutar” en la pregunta “¿Desea ejecutar este archivo?”



- ! Presiona “Aceptar” para que el instalador cierre las ventanas del explorador que tengas abiertas



- ! Presiona “I agree” para aceptar los Términos de Uso.



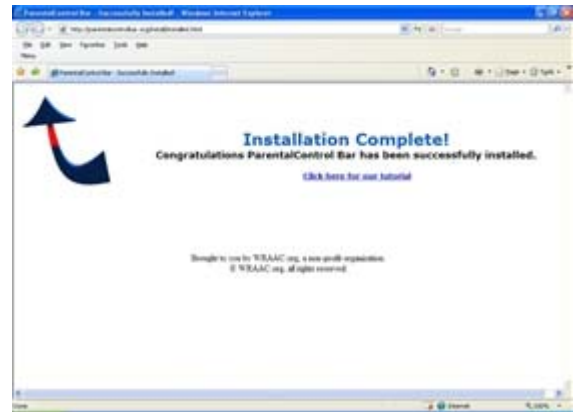
- ! Escribe una contraseña para proteger la configuración del filtro de contenido.
- ! Repite la contraseña en “Re-Type password”
- ! En el último recuadro coloca algo que te ayude a recordar tu contraseña pero que no facilite a nadie más averiguarla.
- ! Presiona “Next”



- ! Escribe un correo electrónico personal. En caso que olvides la contraseña esta te será enviada automáticamente a éste correo
- ! Vuelve a escribir la dirección de correo en “Re-enter parental email address”
- ! Presiona “Next”



- ! Al terminar de copiar los archivos, el programa de instalación mostrará una página web indicando que el proceso culminó exitosamente.
- ! Puedes ver el tutorial haciendo clic en el link (en inglés)



- ! La barra se desplegará en tu navegador mostrando las funciones básicas.



- ! “Child-Mode” (modo infantil) indicando modo de bloqueo de contenido o “Parent-Mode” (modo para padres) para modo libre.
- ! “Block this site” para agregar una dirección web determinada a una “lista negra” para que no sea mostrada.
- ! “Change Parental Settings” para agregar manualmente paginas permitidas y bloqueadas, cambiar la contraseña o el tratamiento que se les dá a las páginas no etiquetadas.

You are in: 😊 **Child-Mode**

🚫 Block This Site

🔒 Change Parental Settings

- ! Al activar el “modo infantil” recibirás una ventana advirtiéndote que el contenido será bloqueado de acuerdo a su configuración
- ! De igual manera recibirás una confirmación al pasar al “modo para padres”.



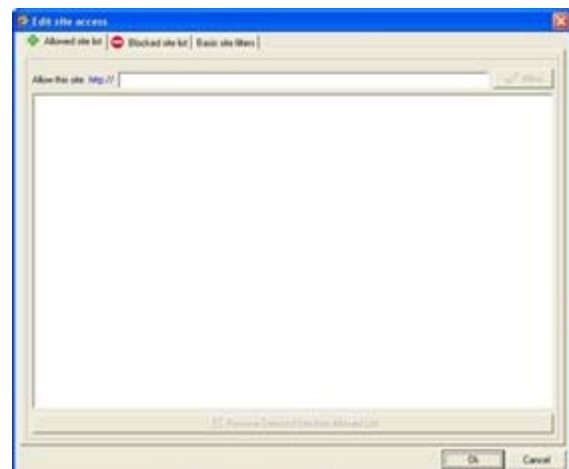
- ! Al tratar de acceder a una página que sea considerada no apta, el programa desplegará una ventana informativa.
- ! Si colocas la contraseña, el programa permitirá ver la página (por ejemplo en el caso de una página infantil o informativa que no esté etiquetada)
- ! Adicionalmente la opción "Add site to Child-safe list" te permitirá agregar ese sitio a la lista de páginas permitidas para que no vuelva a ser bloqueada.



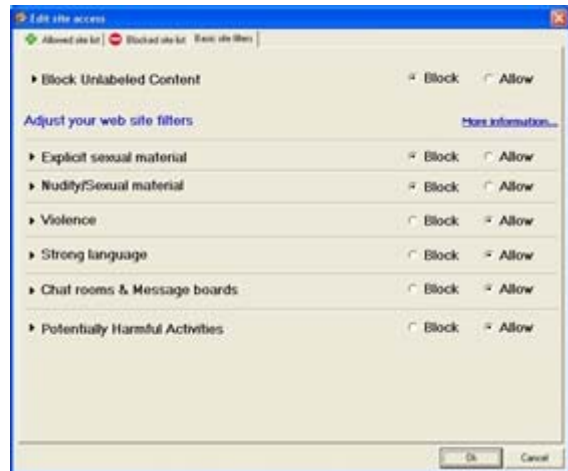
- ! Para entrar en la opción de configuración deberás escribir la contraseña



- ! Dentro del menú de configuración puedes crear tu propia lista en "Allowed Site list" con los sitios permitidos con aquellas direcciones "seguras" frecuentadas por los menores que acceden a Internet.
- ! En "Bkocked Site list" anota los sitios que deseas bloquear independientemente de la forma en que estén etiquetados.



- ! En “Basic Filters” puedes cambiar las opciones del tipo de contenido que bloquea la herramienta.
- ! Es recomendable colocar “Block” en “Block Unlabeled Content” para evitar que páginas con contenidos no aptos que no hayan sido etiquetadas sean visualizadas por menores de edad.



**Recuerde que ninguna herramienta es 100% efectiva y que la comunicación y supervisión de los menores son elementos imprescindibles.**